

## Kurzanleitung für RFID Desktop Reader EVO HF 2.0

(R-DT-EVO-HF2)

### Funktionsbeschreibung

Dieses RFID-Gerät kann entweder im vollen Lese-/Schreibmodus oder im automatischen Lesemodus mit Tastaturemulation betrieben werden. Die Tastaturemulation arbeitet als kompatibles HID-Gerät, so dass es mit den meisten gängigen Betriebssystemen betrieben werden kann. Um das Gerät zu betreiben, müssen Sie das SDK auf unserer Website herunterladen, die Links finden Sie auf der Rückseite!

**Im der Betriebsart Tastatur-Emulation ist es nicht möglich, normale Schreib-/Lesevorgänge mit "RFID Reader.exe" durchzuführen.**

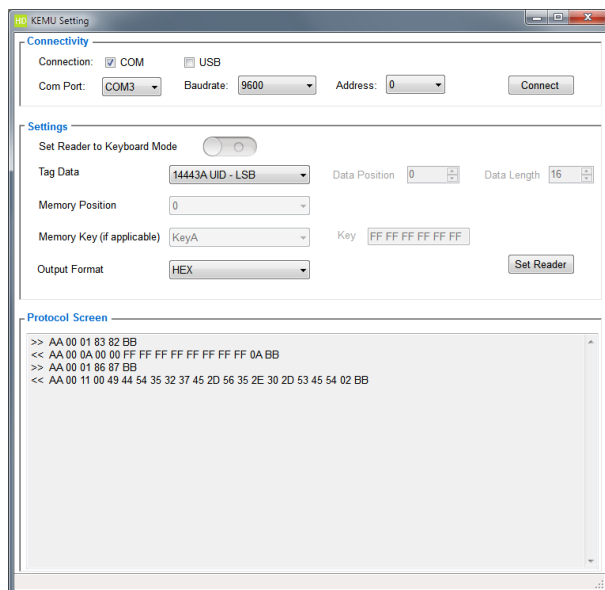
### USB Treiberinstallation

Wenn das Gerät zum ersten Mal an einen PC angeschlossen wird, kann die automatische Installation des Silicon Labs 210x Series VCP-Treibers einige Zeit in Anspruch nehmen. Wenn dies der Fall ist, warten Sie bitte, bis dies vollständig geschehen ist.

Normalerweise werden die USB-Treiber bei Windows-Betriebssystemen automatisch installiert. In seltenen Fällen ist es möglich, dass die automatische Installation fehlschlägt. Führen Sie dann eine manuelle Installation durch. Die aktuellen Treiber können Sie hier herunterladen:

<https://www.silabs.com/developers/usb-to-uart-bridge-vcp-drivers>

### Umschalten zwischen Lese-/Schreibmodus und Tastatur-Emulations (HID\*)



Sie können zwischen den 2 Betriebsarten mit der Software „KEMU Setting“ umschalten. Darüber hinaus können Sie die Details der automatischen Erfassung einstellen.

Wichtig: In der Software gibt es einen Schiebeschalter, mit dem Sie zwischen den Betriebsarten umschalten können, aber er aktualisiert sich nicht in Echtzeit, so dass er Ihnen nicht anzeigt, in welchem Arbeitsmodus sich der Leser zu diesem Zeitpunkt befindet!

Um die aktuelle Einstellung im RFID-Gerät zu speichern, klicken Sie auf [ Set Reader ]

Weitere Informationen finden Sie in unserem SDK. Den Link zum SDK finden Sie auf der

Rückseite oder auf unserer Website: <https://www.idtronic-rfid.com>

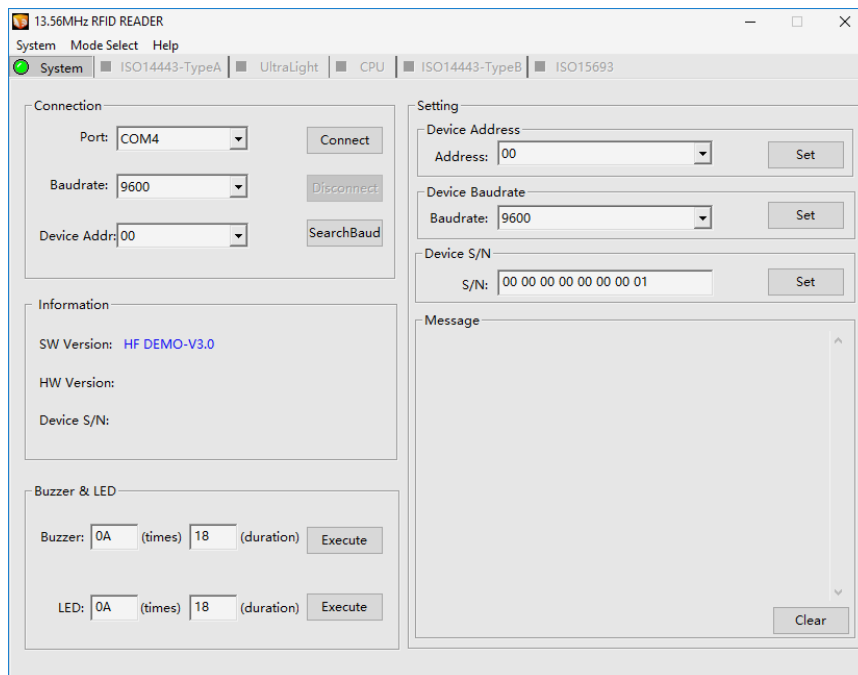
\* Human Interface Device, Tastatur, Maus, Graphiktablett, etc.

## Verbinden mit der Schreib-/Lesesoftware RFIDReader.exe

Wenn Sie den Treiber installiert haben und sicher sind, dass sich das Lesegerät im Schreib-/Lesemodus befindet, können Sie eine Verbindung mit der Software „RFIDReader.exe“ herstellen.

Schließen Sie zuerst das Lesegerät an, öffnen Sie dann die Software, der richtige COM-Port sollte automatisch von der Software ausgewählt werden. Klicken Sie dann auf „Verbinden“, um eine Verbindung mit dem Lesegerät herzustellen. Weitere Informationen zu dieser Software finden Sie in unserem SDK.

Den Link zum SDK finden Sie unten auf der Seite oder auf unserer Website: <https://www.idtronic-rfid.com>



## SDK Herunterladen und sich an den Support wenden



<https://tinyurl.com/y3jzov64>



<mailto:support@idtronic.zendesk.com>